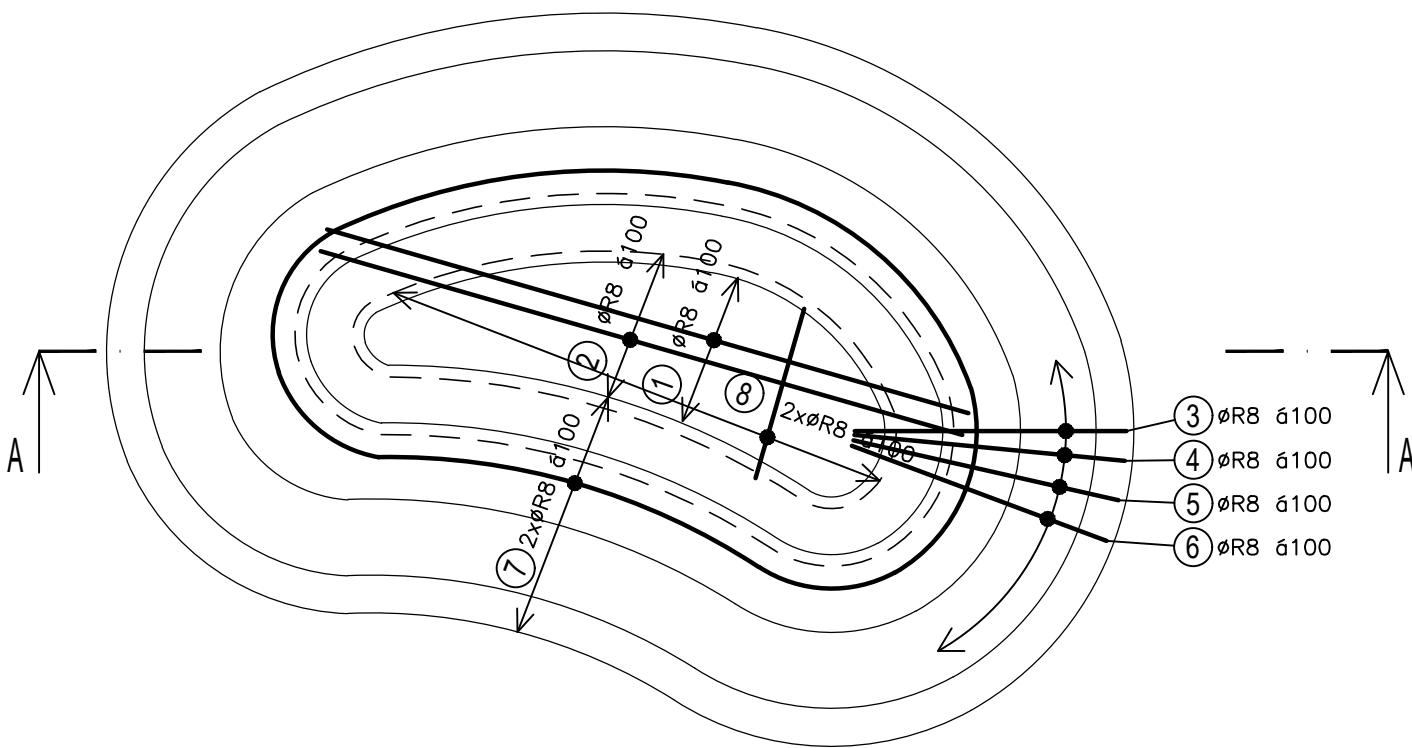
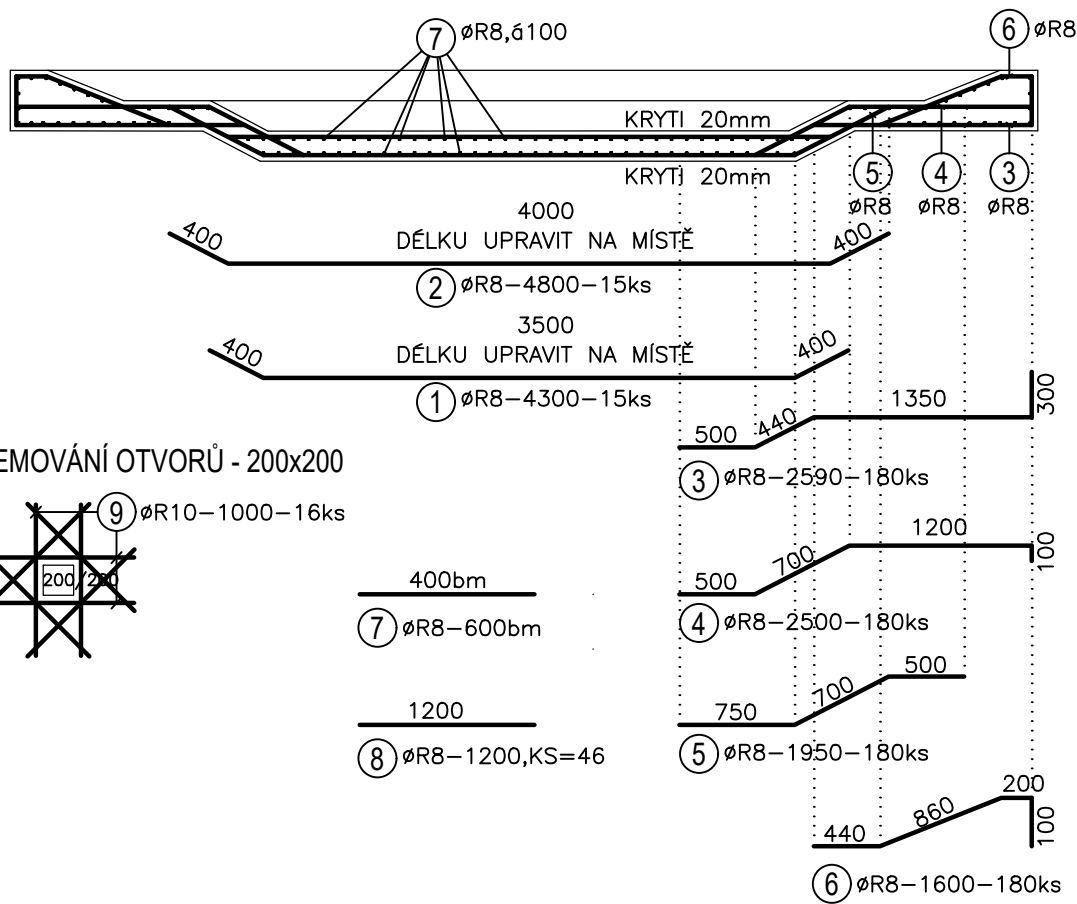


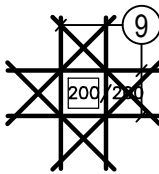
JEZÍRKO
VÝKRES VÝSTUŽE M 1:50



ŘEZ A-A M 1:50



LEMOVÁNÍ OTVORŮ - 200x200



400bm
ØR8-600bm

1200
ØR8-1200,KS=46

ØR8-2590-180ks

ØR8-2500-180ks

ØR8-1950-180ks

ØR8-1600-180ks

VÝKAZ VÝSTUŽE								
PRVOK	POL.	Ø	DLŽKA [m]	KS	DLŽKA – bm			
					B500B/R/			
					ØR8	ØR10	ØR16	ØR20
JEZÍRKO – VÝKRES VÝSTUŽE	1	R8	4,80	15	72,00			
	2	R8	4,30	15	64,50			
	3	R8	2,59	180	466,20			
	4	R8	2,50	180	450,00			
	5	R8	1,95	180	351,00			
	6	R8	1,60	180	188,00			
	7	R8	600,00	1	600,00			
	8	R8	1,20	46	55,20			
	9	R10	1,00	16		16,00		
	CELKOM			m	2246,90	16,00	–	–
HMOTNOST' CELKOM			kg/m	0,395	0,617	1,578	2,466	
			kg	887,50	9,87	–	–	
			kg	897,40				

MIN.KOTEVNÍ DÉLKA 50*PROFIL. OCEL 10505/R/ B500B

AUTOR NÁVRHU: Ing. arch. Jan Brejcha Ing. arch. Veronika Sýkorová		VYPRACOVAL: Ing.Pavol Kohutiar	ZODPOVĚDNÝ PROJEKTANT: Ing.Pavol Kohutiar	GENERÁLNÍ PROJEKTANT: <div>Masak & Partner</div> Ateliér Masák & Partner, s.r.o. Rooseveltova 39/575, 160 00 Praha 6 Bubeneč, IČ: 27086631	
HIP: Ing. arch. Jakub Masák					
STAVEBNÍK: ZOO a zámek Zlín-Lešná, příspěvková organizace Lukovská 112, 763 14 Zlín 12, IČ: 00090026			STUPEŇ PROJEKTU: DPS+DZS		Č. PARÉ:
AKCE: JAGUAR TREK (I. etapa)			DATUM: 5/2019		
			MĚŘÍTKO: M 1:50		
ČÁST: DOKUMENTACE STAVEBNÍHO A INŽENÝRSKÉHO OBJEKTU			ČÁST: D.1		
PODČÁST: STAVEBNĚ KONSTRUKČNÍ ŘEŠENÍ			PODČÁST: D.1.2		
VÝKRES: JEZÍRKO - VÝKRES VÝSTUŽE			Č. VÝKRESU: D.1.2.b.2.d		